



## Vendesi Villette a schiera



Im Huel  
4147 Aesch BL  
Riferimento Haus1



Cosenza Immobilien  
Kunimattweg 14  
4133 Pratteln  
Tel. 061 530 15 20  
c.cosenza@co-immo.ch  
www.co-immo.ch

## VENDESI VILLETTE A SCHIERA

CHF 830'000.-

CH-4147 Aesch BL, Im Huel



### Contatto per visita

Signor Cesare COSENZA  
E-mail : c.cosenza@co-immo.ch  
Tel. : 0615301520  
Mobile : 0794800918

### Caratteristiche

Referenza : Haus1  
Tipo : Villette a schiera  
Numero di locali : 5.5  
Numero camere : 4  
Superficie abitabile : 155 m<sup>2</sup>  
Superficie terreno : 254 m<sup>2</sup>  
Anno costruzione : 2009  
Anno di ristrutturazione : 2021  
Disponibilità : Da convenire



### Caratteristiche

Referenza	Haus1	Numero di locali	5.5
Numero camere	4	Numero servizi	3
Superficie abitabile	155 m <sup>2</sup>	Superficie terreno	254 m <sup>2</sup>
Volume	690 m <sup>3</sup>	Anno costruzione	2009
Anno di ristrutturazione	2021	Disponibilità	Da convenire
Diritto di superficie	Si	Data di scadenza	31.10.2086
Annualità	CHF 10'656.-/ Anno		

### Distanze

Negozi	510 m	Trasporti pubblici	260 m
Asilo	370 m	Scuola primaria	840 m
Scuola secondaria	830 m	Scuola Secondaria II	1.2 km

### Comodità

Dintorni	Esterno	Interno	Dotazione
<ul style="list-style-type: none"><li>• Villaggio</li><li>• Parcheggio pubblico</li><li>• Area residenziale</li><li>• Negozi</li><li>• Strada commerciale</li><li>• Banca</li><li>• Posta</li><li>• Ristorante(i)</li><li>• Farmacia</li><li>• Stazione</li><li>• Stazione degli autobus</li><li>• Fermata Bus</li><li>• Fermata tram</li><li>• Entrata/uscita autostrada</li><li>• Bambini benvenuti</li><li>• Parco giochi</li><li>• Asilo/nido</li><li>• Scuola materna</li><li>• Scuola primaria</li></ul>	<ul style="list-style-type: none"><li>• Giardino</li><li>• Area relax in giardino</li><li>• Calmo/tranquillo</li><li>• Parcheggio</li><li>• Parcheggio per visitatori</li><li>• Costruito su un terreno uniforme</li><li>• Mansardato</li><li>• Accesso al livello</li></ul>	<ul style="list-style-type: none"><li>• Garage</li><li>• Parcheggio sotterraneo</li><li>• Cucina aperta</li><li>• WC ospiti</li><li>• WC separati</li><li>• Cantina</li><li>• Sala giochi</li><li>• Invetriatura tripla</li><li>• Luminoso</li><li>• Lucernaio</li><li>• Costruzione solida e tradizionale</li></ul>	<ul style="list-style-type: none"><li>• Cucina attrezzata</li><li>• Fornello a induzione</li><li>• Forno</li><li>• Frigorifero</li><li>• Congelatore</li><li>• Lavastoviglie</li></ul>



- Scuola secondaria
- Scuola Secondaria II
- Centro sportivo
- Piscina pubblica
- Centro tennis
- Sentieri per escursioni
- Pista ciclabile
- Campo da calcio
- Ospedale / Clinica
- Dottore

#### **Pavimento**

- Piastrelle
- Parquet

#### **Stato**

- Come nuovo

#### **Esposizione**

- Sud
- Est
- Ovest

#### **Luce del sole**

- Buona
- Tutto il giorno

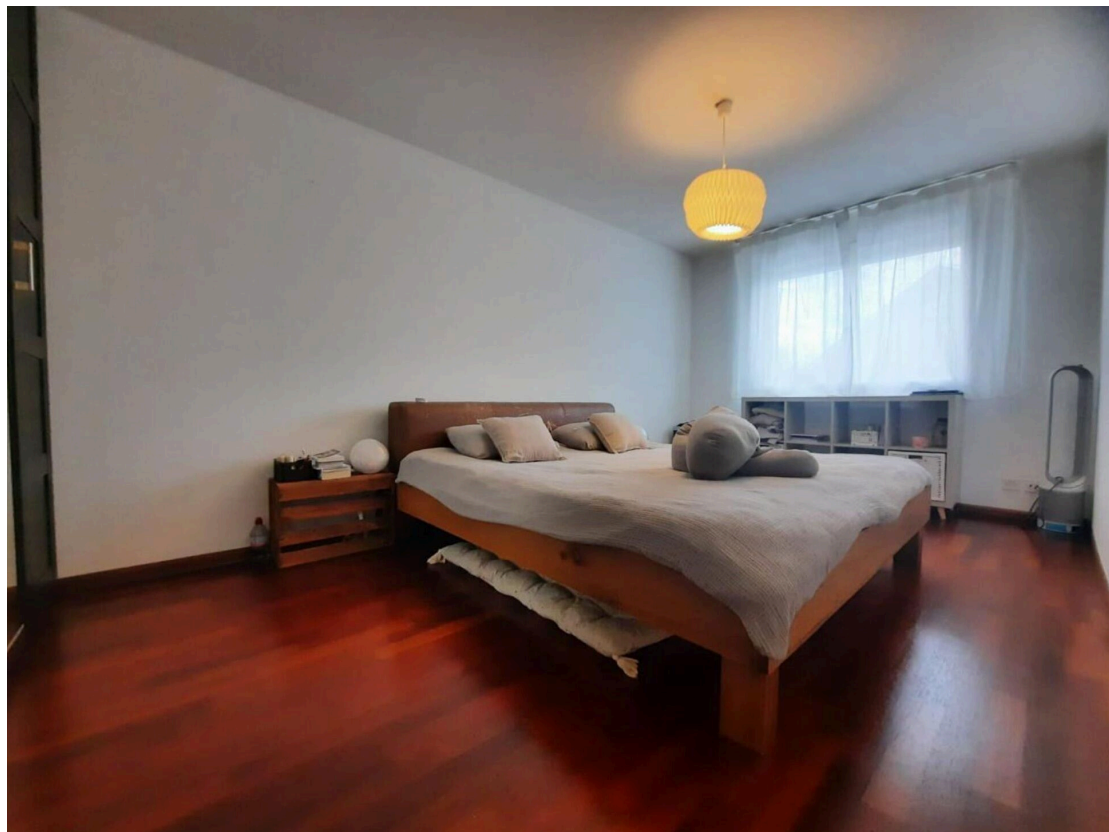
#### **Vista**

- Giardino
- Parco
- Foresta



Immagini

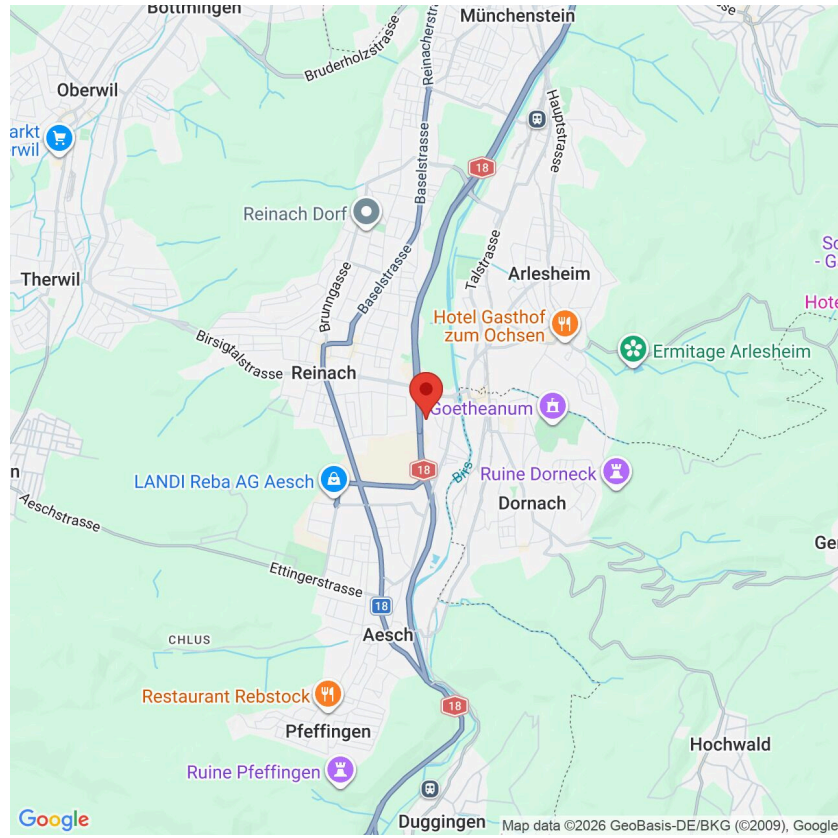








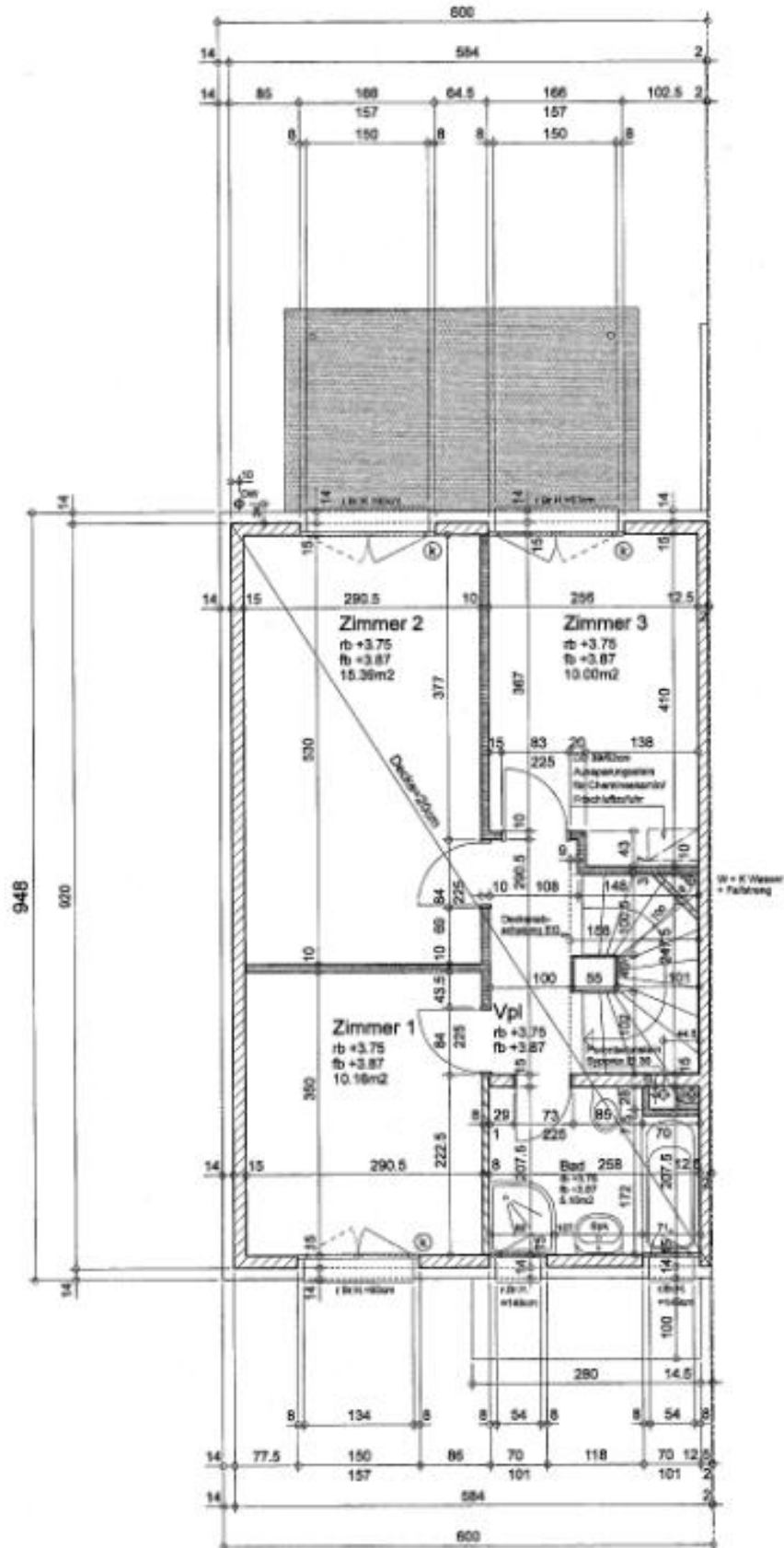






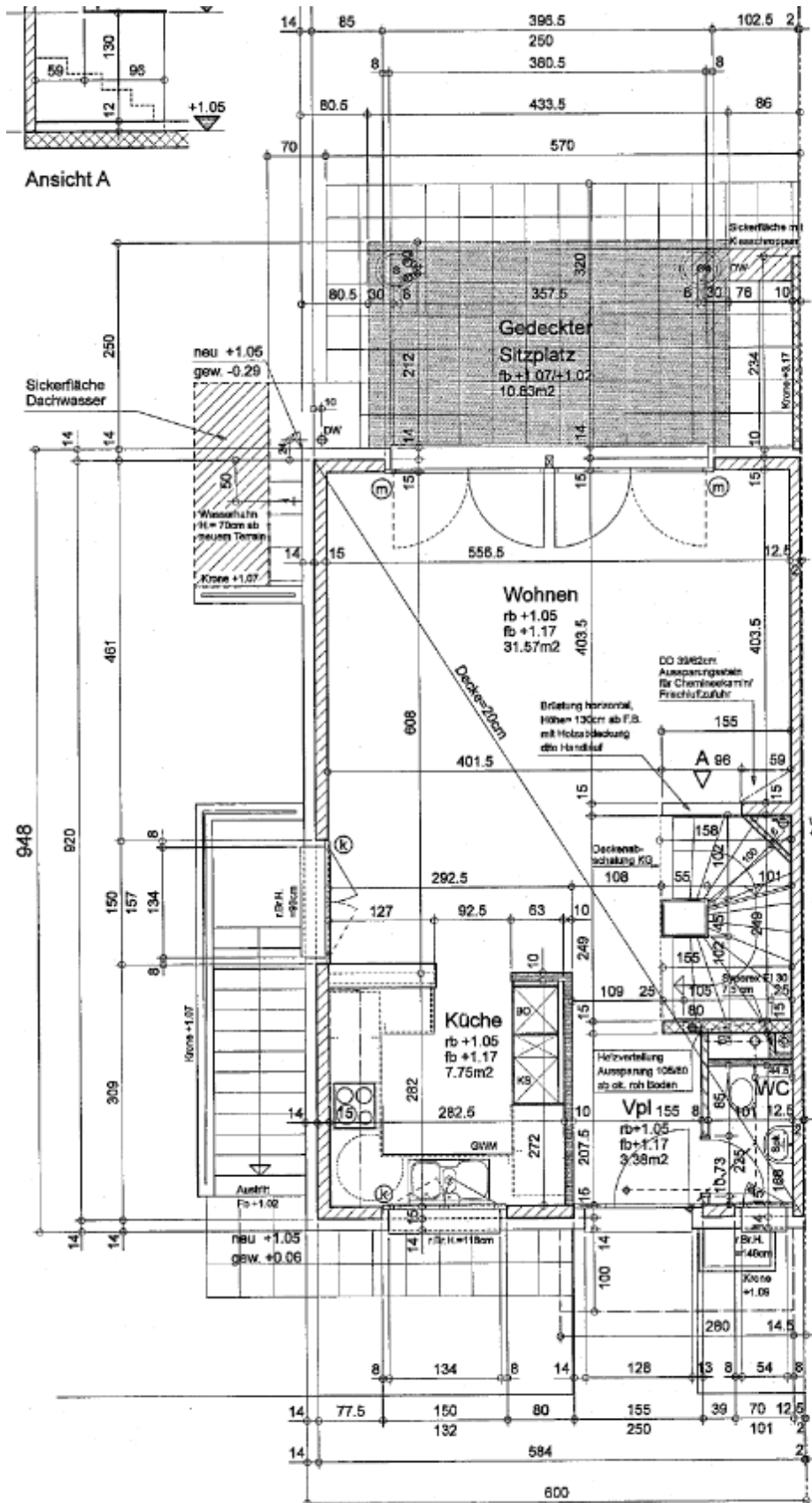
# Grundrissplan OG

(nicht massstabgetreu)



# Grundrissplan EG

(nicht massstabgetreu)



- Kaum
- Vorplatz
- WC
- Wohnen Essen
- Küche
- Treppe EG - OG
- Sitzplatz
- Diverse:





# Situationsplan

(nicht massstabgetreu)

