



## Einzigartige Gelegenheit (Baurecht)



Im Huel  
4147 Aesch BL  
Referenz: Haus1



## EINZIGARTIGE GELEGENHEIT (BAURECHT)

CHF 830'000.-

CH-4147 Aesch BL, Im Huel



### Beschreibung

Im Auftrag der Verkäuferschaft verkaufen wir dieses ruhig gelegene Einfamilienhaus. Die Immobilie wurde stets gut gepflegt und befindet sich in einem sehr guten Zustand. Wollten Sie schon immer in Aesch wohnen? Hier ergibt sich die Gelegenheit dazu. Nicht weit von einem Autobahnschluss und doch dorfnah. Alle Annäherlichkeiten die man sich wünscht sind unmittelbar in der Nähe erreichbar. Spaziergänge an der Birs, einen Besuch im Lieblingsrestaurant oder zu Hause das Leben geniessen all das bietet dieses Haus. Lassen Sie sich bei einer Besichtigung vom Glanz des Hauses verzaubern. Zögern Sie nicht lange und vereinbaren Sie mit mir einen Besichtigungstermin. Ich freue mich auf Ihre Kontaktaufnahme.

### Technische Daten

Referenz : Haus1

Typ : Reihenfamilienhaus

Anzahl Zimmer : 5.5

Anzahl Schlafzimmer : 4

Wohnfläche : 155 m<sup>2</sup>

Grundstücksfläche : 254 m<sup>2</sup>

Baujahr : 2009

Renovierungsjahr : 2021

Verfügbarkeit : Nach Vereinbarung

### Kontakt für Besichtigungen

Herr Cesare COSENZA

E-Mail : c.cosenza@co-immo.ch

Telefon : 0615301520

Mobile : 0794800918



### Technische Daten

Referenz	Haus1	Anzahl Zimmer	5.5
Anzahl Schlafzimmer	4	Anzahl WC	3
Wohnfläche	155 m <sup>2</sup>	Grundstücksfläche	254 m <sup>2</sup>
Gebäudevolumen	690 m <sup>3</sup>	Baujahr	2009
Renovierungsjahr	2021	Verfügbarkeit	Nach Vereinbarung
Baurecht	Ja	Fälligkeitsdatum	31.10.2086
Baurechtszins	CHF 10'656.-/ Jahr		

### Distanzen

Einkaufsmöglichkeiten	510 m	Öffentliche Verkehrsmittel	260 m
Kindergarten	370 m	Primarschule	840 m
Sekundarschule	830 m	Kantonsschule/Gymnasium	1.2 km

### Eigenschaften

Umgebung	Aussenbereich	Innenbereich	Ausstattung
<ul style="list-style-type: none"> <li>• Dorf</li> <li>• Park</li> <li>• Wohnquartier</li> <li>• Geschäfte</li> <li>• Einkaufsmöglichkeiten</li> <li>• Bank</li> <li>• Post</li> <li>• Restaurant(s)</li> <li>• Apotheke</li> <li>• Bahnhof</li> <li>• Busbahnhof</li> <li>• Bushaltestelle</li> <li>• Tramhaltestelle</li> <li>• Autobahnanschluss</li> <li>• Kinderfreundlich</li> <li>• Spielplatz</li> <li>• Kinderkrippe</li> <li>• Kindergarten</li> <li>• Primarschule</li> </ul>	<ul style="list-style-type: none"> <li>• Garten</li> <li>• Gartensitzplatz</li> <li>• Ruhige Lage</li> <li>• Parkplatz</li> <li>• Besucherparkplätze</li> <li>• Gebaut auf ebenem Gelände</li> <li>• Eckhaus</li> <li>• Ebenerdiger Zugang</li> </ul>	<ul style="list-style-type: none"> <li>• Einstellhallenplatz</li> <li>• Tiefgarage</li> <li>• Offene Küche</li> <li>• Gäste-WC</li> <li>• Separate WC's</li> <li>• Keller</li> <li>• Hobbyraum</li> <li>• Dreifachverglasung</li> <li>• Hell</li> <li>• Dachfenster</li> <li>• Traditionelle Massivbauweise</li> </ul>	<ul style="list-style-type: none"> <li>• Moderne Küche</li> <li>• Induktionsherd</li> <li>• Backofen</li> <li>• Kühlschrank</li> <li>• Tiefkühler</li> <li>• Geschirrspüler</li> </ul>



- Sekundarschule
- Kantonsschule/Gymnasium
- Sportzentrum
- Freibad
- Tennis Zentrum
- Wanderwege
- Radweg
- Fussballplatz
- Krankenhaus / Klinik
- Arzt

#### **Boden**

- Fliesen
- Parkett

#### **Zustand**

- Neuwertig

#### **Ausrichtung**

- Süden
- Osten
- Westen

#### **Besonnung**

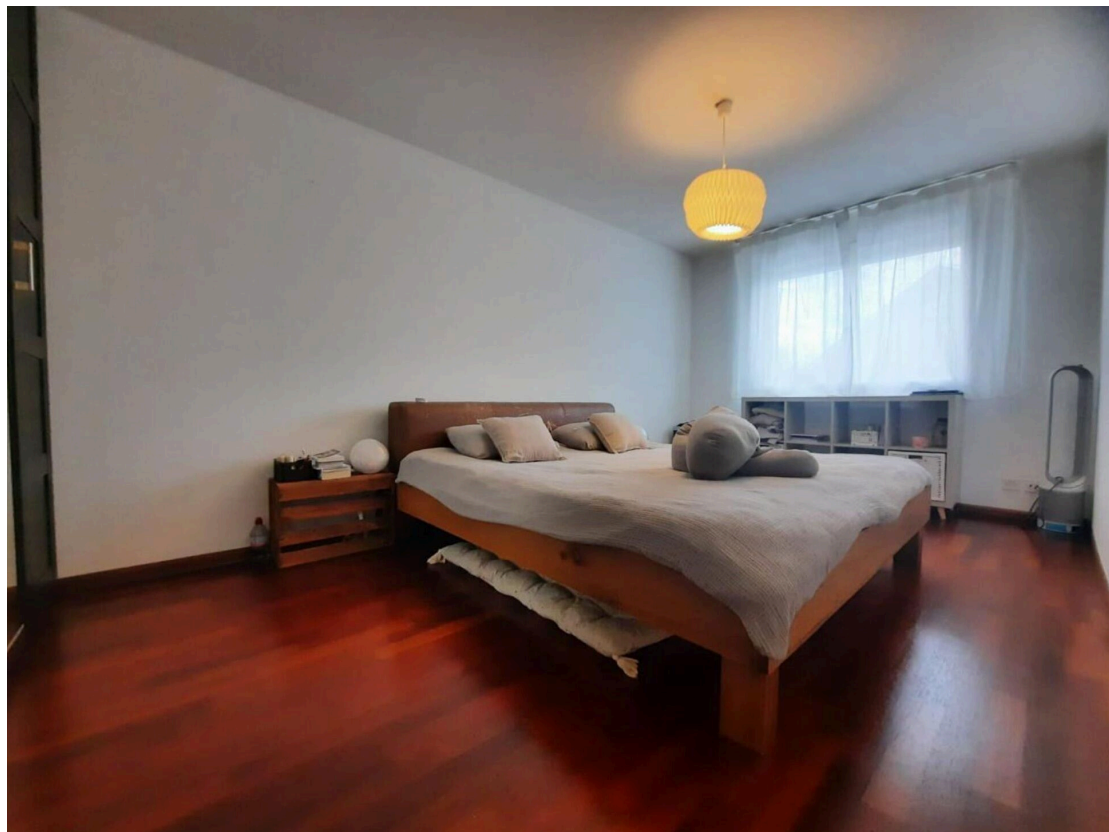
- Gut
- Ganzer Tag besonnt

#### **Aussicht**

- Garten
- Park
- Wald

Bilder

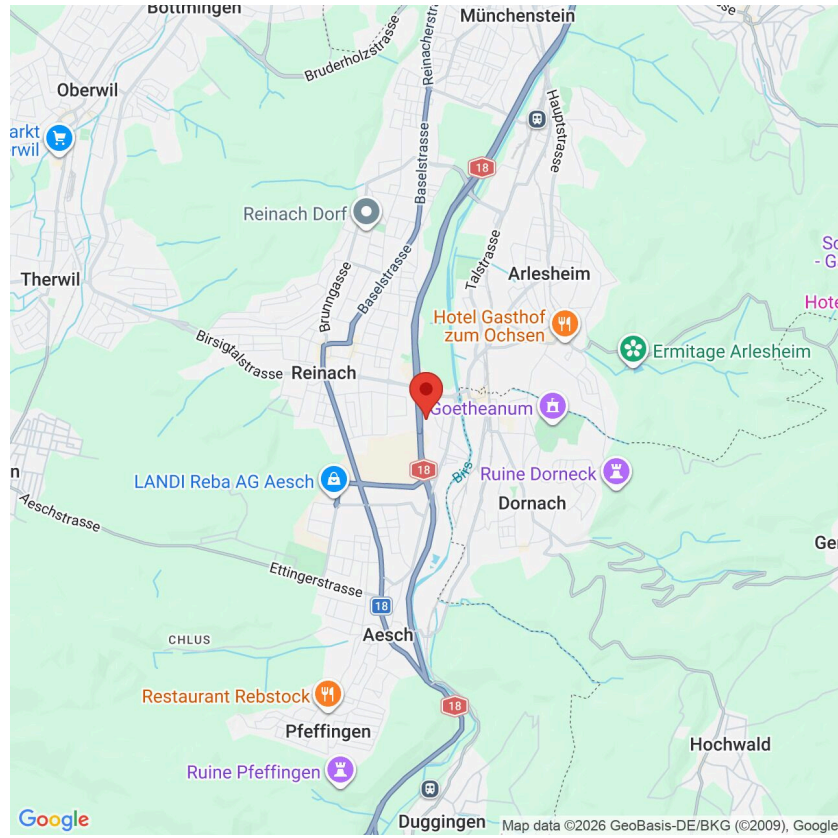












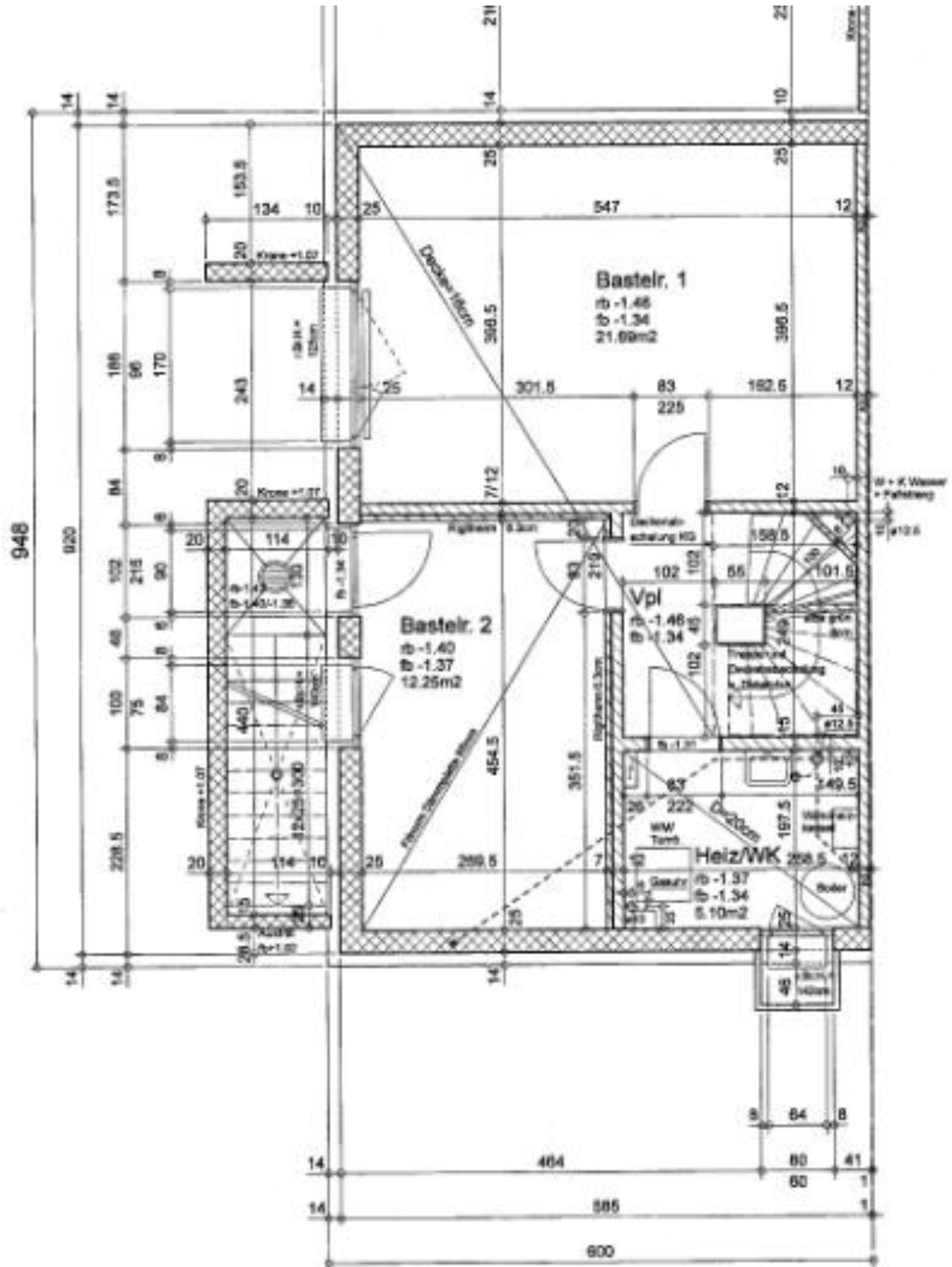






# Grundrissplan UG

(nicht massstabgetreu)





# Situationsplan

(nicht massstabgetreu)

